



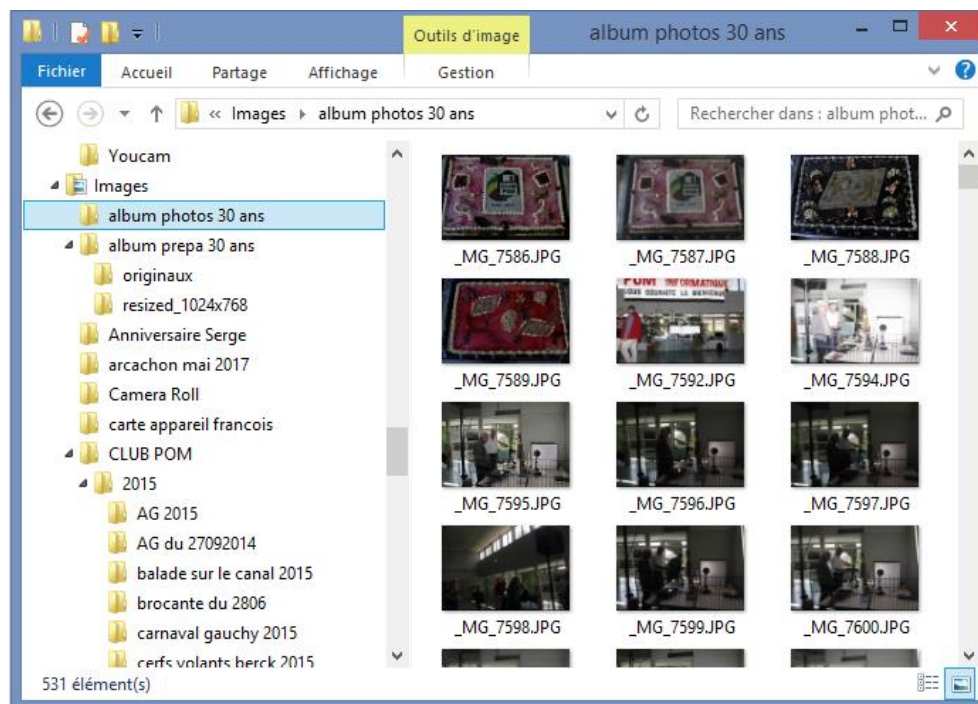
Les fenêtres Windows

1. Qu'est-ce qu'une fenêtre ?

Dès que vous cliquez sur une icône, vous ouvrez une fenêtre. Une fenêtre est une zone rectangulaire qui apparaît à l'écran pour afficher le contenu d'un dossier ou d'un fichier. La fenêtre peut s'afficher en plein écran ou seulement en partie.

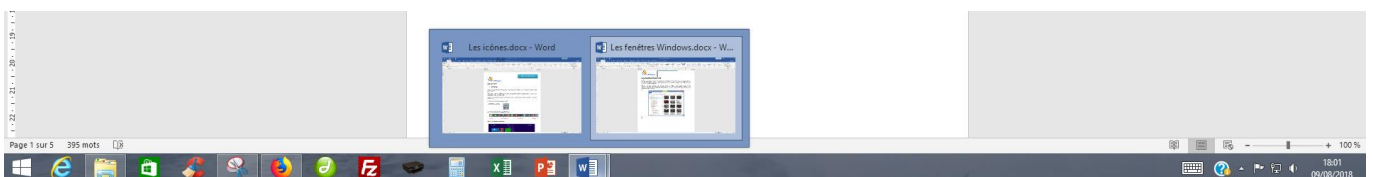
Toutes les interfaces graphiques des systèmes utilisent des fenêtres. Avec Windows, chaque fenêtre ouverte est indiquée dans la barre des tâches, en bas de l'écran et vous permet de faire glisser des éléments de l'une à l'autre.

Ouvrir un dossier permet d'afficher son contenu dans une fenêtre

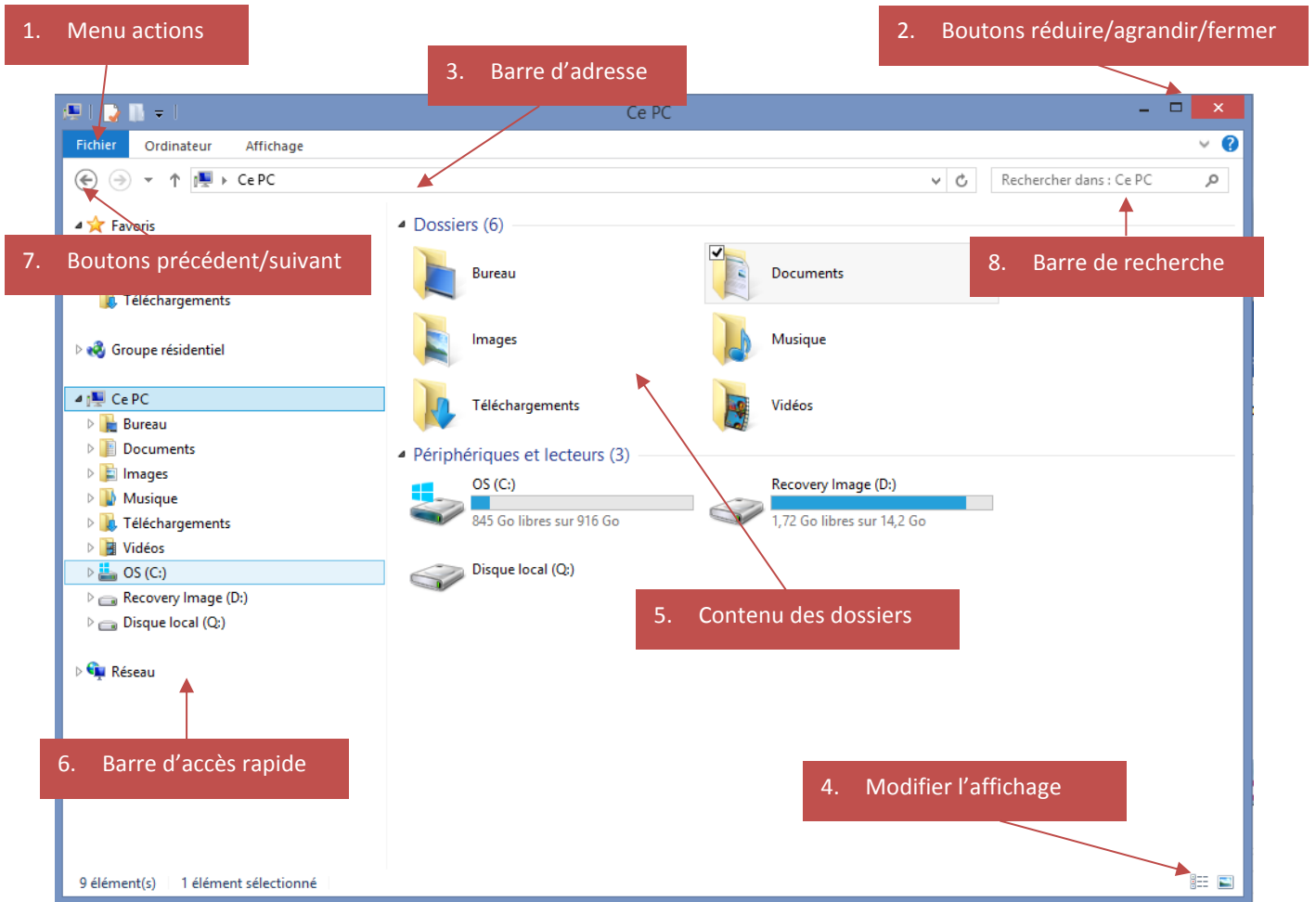


Une fenêtre s'ouvre lorsque l'on double-clique sur un dossier par exemple ou en ouvrant un logiciel. Elle sert à afficher et délimiter son contenu. Ce qui permet d'avoir plusieurs fenêtres en même temps à l'écran.

Lorsqu'une fenêtre est ouverte dans Windows, son icône apparaît encadrée dans la barre des tâches, en bas de l'écran. Il est donc possible de passer d'une fenêtre ouverte à une autre en cliquant sur l'icône correspondante.



Une fenêtre et ses différents éléments sous Windows 8



1. Les boutons réduire, agrandir et fermer

Bouton réduire : représenté par un trait horizontal.

Ce bouton permet de faire disparaître la fenêtre de l'écran, mais ne la ferme pas. Elle reste présente dans la barre des tâches, ce qui permet d'afficher à nouveau la fenêtre ultérieurement sans retourner chercher le dossier correspondant.

Bouton agrandir / restaurer : représenté par un carré.

Ce bouton vous permet de mettre votre fenêtre en plein écran, afin de consulter plus aisément le contenu du dossier. Un clic sur le bouton remettra la fenêtre dans sa taille d'origine.

Bouton Fermer : représenté par une croix.

Permet de fermer la fenêtre, ou le logiciel. Quand vous êtes dans un logiciel et que vous cliquez sur ce bouton de fermeture, le système vous demande si vous désirez d'abord enregistrer votre travail avant de quitter, sous peine de perdre vos données non enregistrées.

Important : Les boutons réduire, agrandir, fermer sont présents sur toutes les fenêtres Windows.

2. Le menu actions

Ce menu vous propose des fonctions en rapport avec le contenu de votre dossier : si vous avez des images, Windows vous proposera entre autres de les imprimer, si vous avez des musiques, il vous proposera de les écouter...

3. La barre d'adresse

Cette barre vous indique à quel endroit de votre ordinateur vous vous trouvez actuellement. Elle vous permet de voir qui sont les dossiers parents.

4. La barre de recherche

Ce champ de recherche vous permet de rechercher rapidement un fichier en tapant une partie de son nom ou de son contenu. Les résultats s'afficheront alors dans la zone Contenu des dossiers.

5. Les boutons *précédent* et *suivant*

Ces deux flèches permettent de naviguer entre les dossiers. C'est à dire que si vous êtes dans un dossier et que vous souhaitez retourner dans le dossier visité précédemment, il vous suffira de cliquer sur la flèche *précédent* ou vice-versa.

6. La barre d'accès rapide

Situé à gauche de la fenêtre, ce volet répertorie les différents emplacements importants de Windows : vos documents personnels (images, vidéos, documents, téléchargements), les clés USB, disques, le réseau... et vous permet de naviguer dans vos données personnelles.

7. Le contenu des dossiers

C'est la zone la plus importante de la fenêtre puisque elle affiche ce que vous voulez afficher : fichiers, dossiers.

8. La modification de l'affichage

Permet d'afficher votre fenêtre de différentes manières : avec des grosses miniatures si ce sont des images, en tableau si ce sont des fichiers ...

Vous pourrez choisir pour chaque dossier l'affichage qui vous semblera le plus pratique pour vous : Grandes, petites icônes, liste, détail...